
사회복지법인
애린원
(애린양로원·풀꽃세상요양원)

phone number

(063) 542-9351

Address

전북 김제시 용지면 반교 1길 29

E-mail

aerinwon1925@hanmail.net

Website

<http://www.aerinwon.org>





INDEX

- 01 설립 배경
- 02 비전
- 03 핵심가치
- 04 목표
- 05 기관 현황
- 06 주요 연혁
- 07 조직도
- 08 시설입소
- 09 시설 예산
- 10 일과 계획표
- 11 사업계획
- 12 입소 가능 인원





설립 배경



1925.



애린양로원



플꽃세상요양원

설립배경

과거 일제 식민지통치하에서 우리 민족의 삶이 암울했던 시기에 헐벗고 굶주리며 병들어
신음하는 불쌍한 이웃과 과부와 고아들을 위하여 삼애정신(애신, 애린, 애토)을 설립이념으로,
1925년 이곳에 애린양로원을 설립하여 현재까지 설립이념을 실천해오다 2008년 7월 노인장기요양
시설인 플꽃세상요양원을 개원하여 양로와 요양을 겸한 법인으로 오늘에 이르고 있다.



비전

더불어함께사는 사회구현

- 애린원 홈페이지 활용 홍보
- 후원자·자원봉사자가 적극 발굴 및 감사 행사
- 시설 개방을 통한 시설 환경 공원화

아름답고 쾌적한 환경조성

- 주변환경과 어우러진 아름다운 법인환경 조성
- 기능보강사업을 통한 개보수 추진 및 시설보강

인간미 넘치고 활기찬 법인운영

- 질 높은 서비스 개발 및 제공
- 각종 행사(문화 및 체육 야외행사 등) 활성화



누구나 근무하고 싶어 하는 종사자 근무환경 조성

- 우수 종사자에 대한 인센티브 확대
- 종사자에 대한 근무시설 여건 개선

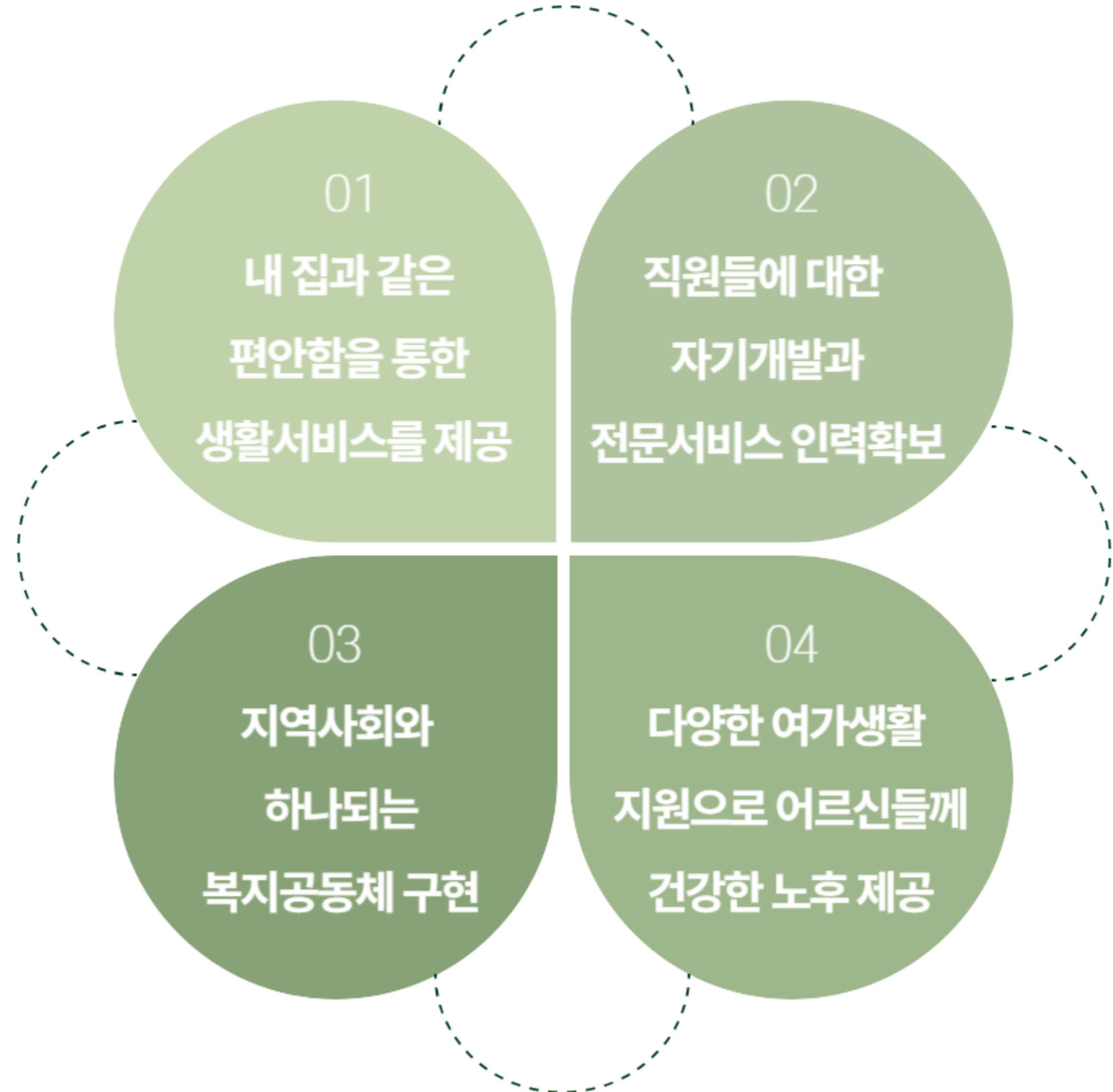
어르신들에게는 살고 싶은 시설

- 인권존중 및 자존감 향상이 되는 운영
- 개별서비스 제공 및 기능회복을 위한 시설 운영
- 행복한 노년을 위한 따뜻함이 공존되는 시설 운영



핵심 가치

“**애신, 애린, 애토**
원훈을 바탕으로
섬김사랑을 구현”





목표

원훈

삼애정신 (愛神, 愛隣, 愛土)

에린원 목표

아름답고 쾌적한 환경조성 및 더불어 함께 사는 사회 구현을 추구하는 운영

시설의 투명성과 실천복지를 추구하는 열린 법인운영

개별 맞춤형 서비스 지원을 통해 활력있는 노후생활 지원

누구나 근무하고 싶어 하는 종사자 근무환경 조성



기관 현황

사회복지법인 에린원
대표이사 한규택

에린양로원

시설장	한종욱
설립연도	1925년
정원	51명
시설규모	1,008㎡(305평)
총 대지면적	2,559㎡

풀꽃세상요양원

시설장	한종원
개원일	2008년 7월 1일
정원	60명
시설규모	1,736㎡(526평)
총 대지면적	5,753㎡



애린양로원



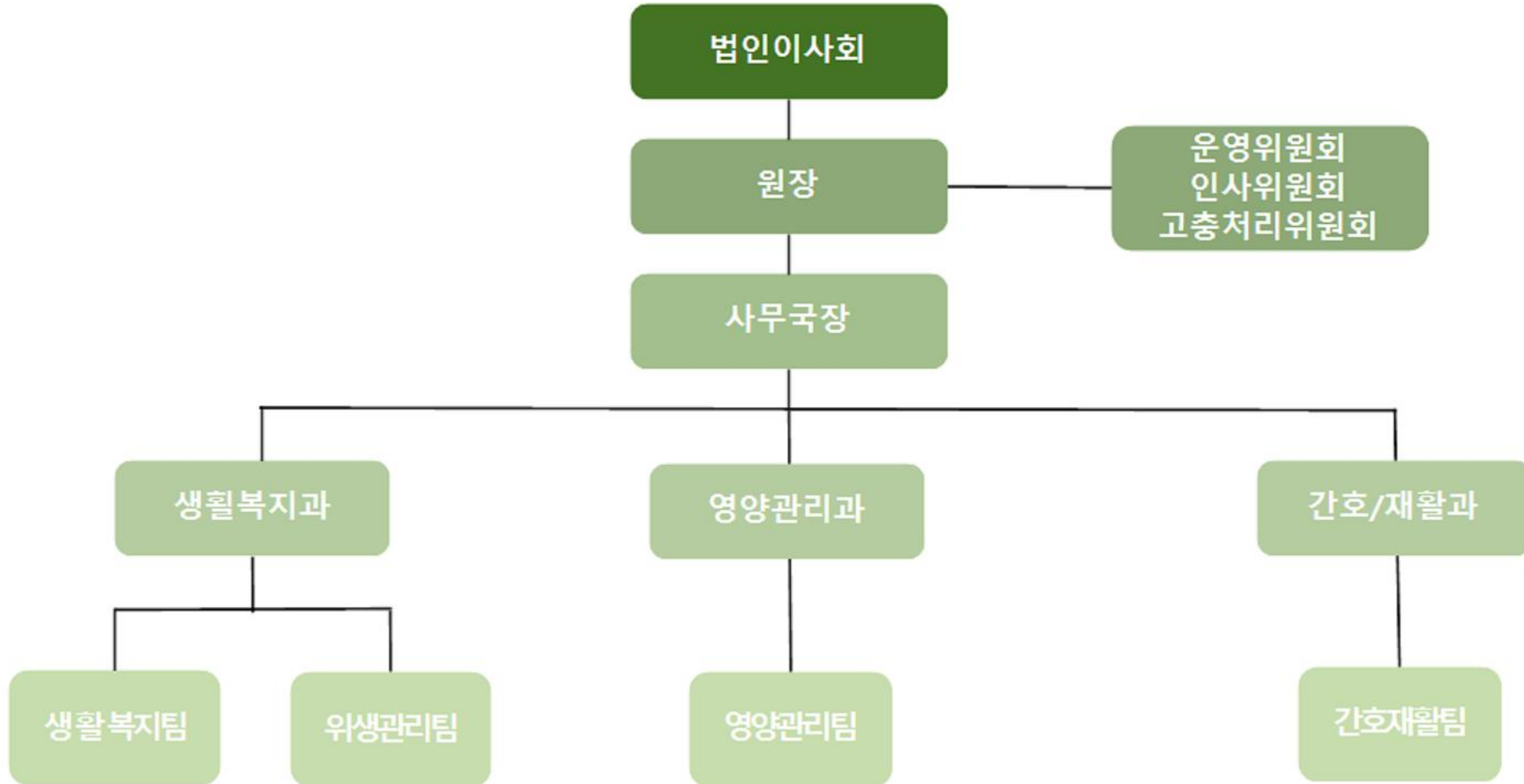
주요 연혁

- 1925. 설립(초대원장:한상용)
- 1934. 건평(15평) 원사 신축
- 1935. 인가(전라북도 지사)
- 1936. 노인 40명으로 증가
- 1937.02.20. 전용 공동묘지 조성
- 1945.01.03. 염천 애육원 설립
- 1956.05.20. 원사신축(304.13㎡)
- 1957.12.16. 재단법인인가
- 1958.09.30. 후생시설 인가
- 1964.01.01. 2대 한태희 원장 취임
- 1976.12.20. 3대 한규택 원장 취임
- 1978.11.29. 박은자 이사장 취임
- 1980.11. 시설 새마을사업 우수시설로 도지사표창
- 1984.11.30. 생활실(168.6㎡) 및 사무실(59.5㎡) 신축
- 1997.03.20. 한규택 이사장 취임
- 1997.10.02. 시설부분 대통령표창 수상
- 1998.06.15. 사회복지법인 에린원으로 법인명 변경
- 1998.11.28. 본관신축(690.92㎡)
- 2003.01.03. 목욕탕 개축(89.26㎡)
- 2006.06.08. 본관 프로그램실 리모델링 및 식당 집기 교체

- 2007.07.15. 본관 목욕탕,세면장 리모델링 및 유리블럭 교체공사
- 2007.10.02. 한규택 원장 대통령상 수상
- 2007.11.19. 조경석 쌓기 및 조경수 식재
- 2008.03.13. 숙소,식당,프로그램실,세면장,복도 이중창 교체
- 2008.04.01. 자연테마체험장 설치
(전라북도 사회복지 공동모금회 지원)
- 2009.09.21. 바닥난방공사:에너지효율개선사업
(전라북도사회복지공동모금회)
- 2010.11.11. 본관 외벽페인트 공사
- 2011.07.01. 4대 한종욱 원장 취임
- 2012.03.09. 옷장교체 및 TV대 설치
(전라북도 사회복지 공동모금회 지원)
- 2013.04.13. 신관증축(319.28㎡)
- 2013.11. 본관 소방설비 설치공사
- 2014.05. 산림청지원 녹색공간조성 사업
- 2017.06. 본관 외벽공사
- 2019.06. 화재배연창 설치
- 2019.08. 비상대피로 및 목욕탕 개보수 공사
- 2021.06.30. 본관·신관 실내 리모델링
- 2024. 노인복지시설 평가 최우수시설 9회 선정
(2001, 2003, 2006, 2009, 2012, 2015, 2018, 2021, 2024)



조직도



계	원장	사무국장	사회복지사	요양보호사	영양사	간호사	조리원	위생원
15	1	1	1	7	1	1	2	1



시설 입소(애린양로원)

입소 조건

- ① 65세 이상으로 일상생활에 지장이 없는 국민기초생활보장 수급대상 어르신은 무료 입소할 수 있습니다.
- ② 국민기초생활보장 수급대상이 아닌 65세 이상으로 생계를 같이 하는 부양의무자로부터 적절한 부양을 받지 못 하는 어르신은 실비로 입소가 가능합니다.
(의료보험, 건강보험 대상)
- ③ 65세 미만의 어르신에 대하여 그 노인성질환으로 특별한 보호가 필요하다고 인정될 때 시설의 입소가 가능합니다.

입소 신청방법

- ① 무료: 입소신청서, 건강진단서를 구비하여(시·군·구) 접수→처리할 수 있습니다.
- ② 실비: 실비대상 조회의뢰(등록주소지 세대 월 소득액 판정)
→김제시청에서 입소결정 후 애린양로원에 공문 발송
→건강진단서 지참 후 입소계약

* 복지대상자 시설입소 신청: <http://minwon.go.kr>에서
확인해 볼 수 있습니다.

입소 상담: 전화상담 (063)-542-9351 / 방문상담 및 홈페이지를 통한 입소상담



시설 예산

• 2024년 에린양로원 결산 및 시설 후원금

(단위:천원)

결산	1,257,873
후원금	38,752



• 입소 어르신 1인당 월 보조금액

(원)

생계비	323,664
운영비(무료)	97,900
운영비(실비)	48,950 (수급자 어르신의 50%)



• 프로그램비

(원)

수급자 어르신	월 12,900
실비 어르신	월 6,450 (수급자 어르신의 50%)

* 노래교실, 원예치료 및 각종 프로그램 재료비로 사용

• 실비 어르신

(원)

이용료	월 449,300
보증금	5,391,600

* 정원의 30%-15명, 현재 6명

일과 계획표

구분	주관	시간	일정내용
아침식사	담당직원	07:00 ~ 07:40	
청소	전직원	09:00 ~ 10:00	- 직원별 담당구역 청소
오전 프로그램	담당직원	매주 수, 금요일	- 생활체육 p/g 진행
		매주 일요일	- 주일예배
점심식사	전직원	12:00 ~ 13:30	
오후 프로그램	담당직원	매주 월요일	- 원예치료 p/g 진행(외부강사)
		매주 화요일	- 라인댄스 p/g 진행(외부강사)
		매주 수요일	- 노래교실 p/g 진행(외부강사)
		매주 금요일	- 산책 p/g 진행
오후 간식	영양사	14:00 ~ 14:30	
저녁 식사	전직원	17:00 ~ 17:40	
수시	담당직원	발생시	- 물리치료(병원방문), 학습 中 택 1 진행



사업 계획

✓ 시설자체행사

설놀이행사, 한가위한마당, 절기소풍,
직원연수(연2회), 어버이날행사,
직원체육대회, 1박2일 추석여행
소인국바자회(먹거리장터)

✓ 프로그램

가정예배, 요리교실, 학습프로그램, 영화감상,
마사지, 생활체육, 상담, 이미용서비스,
생신잔치, 건강차 만들기, 참살이 텃밭가꾸기,
벌룬아트, 문화바우처 카드를 통한 외출 및
여가활동지원(영화,연극,콘서트)

✓ 동아리활동지원

에린방송반, 다도교실



사업계획

✓ 교육사업

직원언어예절교육, 노인학대예방 및 치매교육,
생활인 신체제한교육, 성희롱예방교육, 안전교육
및 소방대피훈련, 위생교육(조리원), 구강관리교육,
건강관리 및 예방교육, 사회복지현장실습생유치

✓ 의료사업

혈당, 혈압 체크, 보건소진료, 어르신 건강검진 및
암검진, 구강검진, 직원건강검진, 낙상테스트,
체격검사, 독감예방접종, 폐결핵 X-RAY검사
노인성질환선별검사 및 치매조기진단, 구충제복용

✓ 조사연구사업

거주자만족도조사, 거주어르신 재사정,
사례관리, 주부식기호도 조사

사업 계획

✓ 시설안전관리사업

전기안전점검, 가스안전점검, 휠체어리프트 점검,
소방안전점검, 비품재물조사, 의료폐기물처리

✓ 영양사업

절기음식제공(동지,대보름,초복,중복,말복),
외식지원사업, 보양식제공

✓ 시설개방 및 홍보사업

창립행사, 다사랑 길거리바자회, 자원봉사자 및
후원자 산악동호회, 가을운동회, 회보발송,
사랑의 죽 나눠주기, 후원인의 밤,기관방문,
언론매체를 통한 시설홍보활동



사업계획

✓ 지역행사 참여

사회복지의 날, 용지면민의 날, 노인의 날,
유관기관 바자회, 지평선축제

✓ 테마학습 체험장 운영

천연염색, 천연비누, 응기꽃, 나무공예

✓ 기타사업

이사회, 운영위원회, 거주자간담회의, 직원회의

입소 가능 인원



본관	1층	1실	2실	3실											[3실]
		3명	4명	4명											9명
	2층	1실	2실	3실	4실	5실	6실	7실	8실	9실	10실	11실	12실	13실	[13실]
		2명	2명	2명	2명	2명	2명	1명	2명	4명	2명	2명	2명	2명	27명

신관	1층	1실	2실	3실	4실	5실									[5실]
		2명	3명	3명	3명	4명									15명

어르신 : 맞춤형 서비스, 자립 생활 촉진, 자유로운 생활보장, 프라이버시 중시
 직 원 : 자발성과 책임감 향상, 전문 서비스 전달, 신뢰와 협력 증진, 보람과 긍지

풀꽃 세상요양원

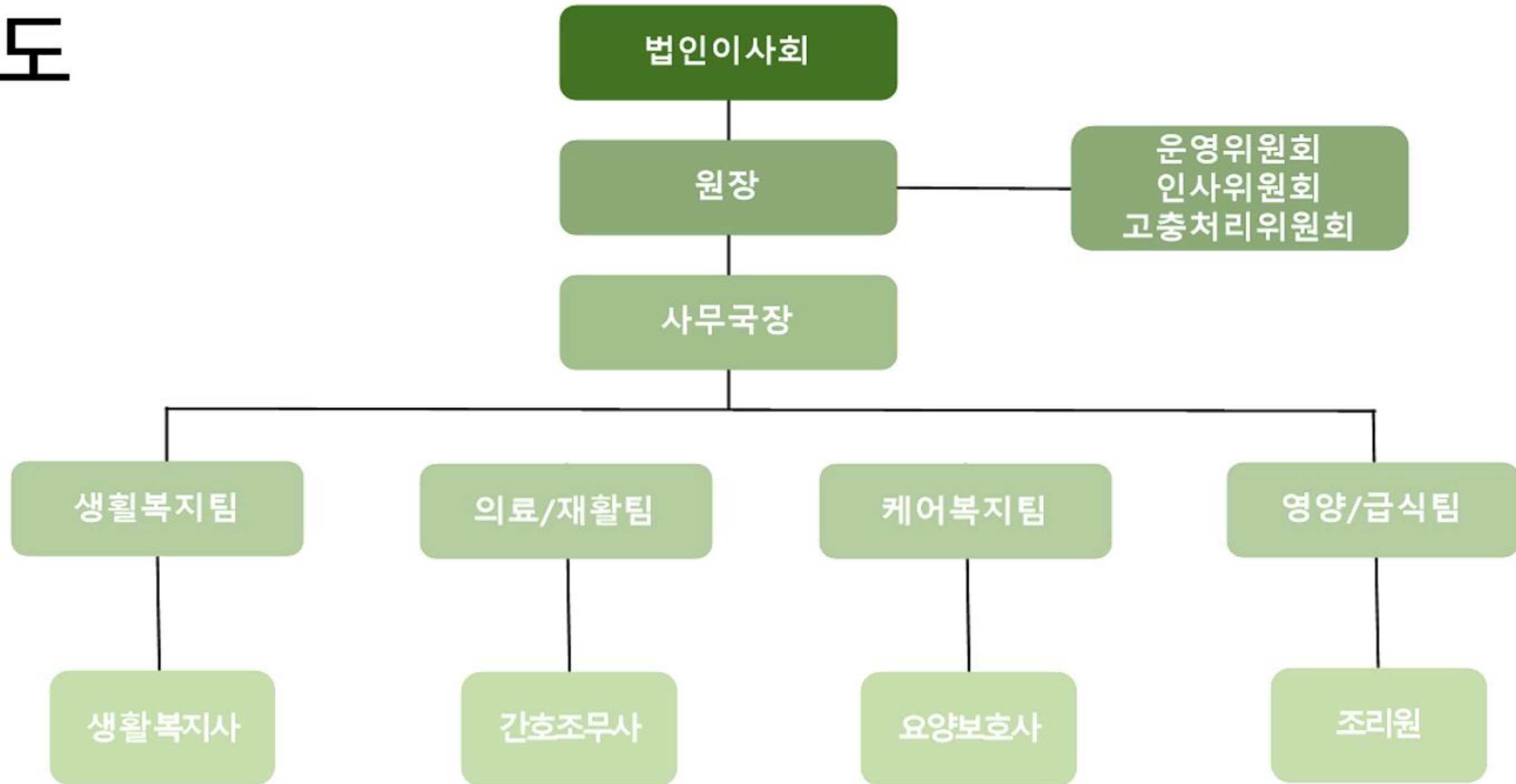


주요 연혁

2008.06.30. 노인복지시설 설치신고(설치지정)
 2008.07.01. 풀꽃세상요양원 개원
 2009.05.10. 외부 테라스 보강사업
 2009.02.20. 원내 냉,난방기 설치 공사
 2010.05.10. 주변 조경사업 및 산책로 조성
 2011.07.01. 한규택원장 취임
 2012.10.25. 본관 지붕 싱글공사
 2012.11.02. 외부 휠체어 산책로 조성
 2013.03.12. 야외 프로그램장 설치
 2013.04.17. 원내 조경수 및 초화류 조성
 2015.06.05. 모닝 차량 지원
 (국제라이온스협회 전주 1.2 지역 연합회)

2016.08.01. 한종원원장 취임
 2019.06. 화재배연창설치
 2019.10.29. 공기청정기 설치(김제시보조)
 2020.08.19. 스타렉스차량지원(렛츠런재단)
 2021.09.17. 지붕 및 외벽공사
 2022.11. 태양광설치공사
 2023.03.20. 외부면회실제작공사
 2023.06. 2022년 건강보험공단 시설평가 A등급 선정
 2023.08.03. 외부빨래건조장공사
 2023.10.24. CCTV설치공사
 2023.12.20. 환기설비설치공사

조직도



원장	과장	간호조무사	요양보호사	조리원
1	1	1	14	1

시설 입소(플꽃세상요양원)

입소 조건

- 노인성 질환으로 건강보험공단의 절차를 거쳐 장기요양 1·2·3, 4등급 판정을 받으신 어르신은 입소할 수 있습니다.
- 건강보험공단 등급 판정신청 → 방문(관리공단직원)
→ 등급통지 → 급여이용

입소 신청방법

- ① 장기요양 신청서를 국민건강보험공단 노인장기요양보험 운영센터에 신청
- ② 공단 직원이 직접 방문하여 조사표에 따라 클라이언트의 심신상태와 희망 급여,환경 등을 조사 후 장기요양등급판정위원회에서 방문 조사결과와 의사소견서를 토대로 6개월 이상 혼자서 일상생활을 수행하기 어렵다고 인정하는 경우, 판정에 따라 장기요양등급을 부여
- ③ 공단에서 장기요양등급판정위원회의 판정결과에 따라 장기요양인증서와 표준장기요양 이용계획서를 송부
- ④ 요양원에 입소를 원하시는 어르신은 필요서류(장기요양인증서, 표준장기요양 이용계획서, 입소용 건강검진, 신분증 등)을 지참하여 입소.

입소 상담: 전화상담 (063)-545-9352 / 방문상담 및 홈페이지를 통한 입소상담

시설 예산



• 2024년 풀꽃세상 결산 및 시설 후원금

(단위:천원)

결산	1,073,209
후원금	10,234



• 일반어르신1달 입소비용등급별(30일기준)

(원)

	20%	12%	8%
본인부담금	475,440	285,260	170,180
비급여 식대 및 간식료	288,840	288,840	288,840



• 촉탁진료비(1달 2회)

(원)

	20%	12%	8%
일반어르신	5,260	3,140	2,100
수급자 어르신	무료		

일과 계획표

구분	주관	시간	일정내용
아침식사 및 양치	담당직원	08:00~ 08:30	
국민체조 및 생활실 모시기	담당직원	08:30~ 09:00	
청소	전직원	09:00~ 10:00	- 직원별 담당구역 청소
오전 프로그램	담당직원	10:00~ 11:00	- 신체기능훈련
점심식사 및 양치	전직원	11:30~ 12:30	
보행 운동	전직원	14:00~ 14:20	- 음악 보행 운동
오후간식	담당직원	15:00~ 15:20	- 마사지 p/g 진행
오후프로그램	담당직원	매주 월요일	- 미술 p/g 진행
		매주 화요일	- 음악 p/g 진행
		매주 수요일	- 인지향상 p/g 진행
		매주 목요일	- 교구작업활동 p/g 진행
		매주 금요일	- 체육 p/g 진행
저녁식사	전직원	16:30~ 17:20	



사업 계획

✓ 지역사회연계사업

창립기념행사, 5월 홍보사업(5월 어버이날 행사), 용지면민의날 행사, 후원인의 밤, 노인의날 행사, 사회복지사의 날, 지평선 축제

✓ 교육사업

- 법정 의무교육

종사자 윤리 지침 교육, 응급상황 대응 지침, 감염 예방 및 관리지침, 치매 예방 및 관리지침, 욕창 예방 및 관리지침, 낙상 예방 및 관리지침, 근골격계질환 예방 지침



사업계획

✓ 시설자체사업

합동생신잔치, 노래부르기음악감상 및 영화감상, 손마사지, 이, 미용 서비스, 실버 차차 프로그램(외부강사 활용), 노인건강 체조

✓ 조사연구사업

사례관리, 만족도 조사

입소 가능 인원



본관	1층	1실	2실	3실	4실	5실	6실	7실	8실	9실	10실	[10실]	
		2명	2명	3명	3명	3명	3명	4명	4명	4명	4명	32명	
	2층	1실	2실	3실	4실	5실	6실	7실					[13실]
		4명	4명	4명	4명	4명	4명	4명					28명

어르신 : 맞춤형 서비스, 프라이버시 중시, 청결한 케어와 환경

직 원 : 자발성과 책임감 향상, 전문 서비스 전달, 신뢰와 협력 증진, 보람과 긍지

감사합니다

phone number

(063) 542-9351

Address

전북 김제시 용지면 반교 1길 29

E-mail

aerinwon1925@hanmail.net

Website

<http://www.aerinwon.org>

